



Tolong Ganti Botol Infus Ku *Please Replace My Infusion Bottle*

Alat Pengontrol Infus Jarak Jauh

Memantau pemberian cairan infus pada pasien merupakan pekerjaan sederhana namun membutuhkan kedisiplinan dan ketelatenan perawat. Hal ini menjadi masalah bila jumlah pasien yang dipantau banyak.

Alat Pengontrol Infus Jarak Jauh ini memantau volume cairan infus di botol dan yang menetes di dalam slang. Ketika cairan di botol mencapai volume minimum, komputer sentral di ruang perawat akan memberikan peringatan. Pemantauan juga dilakukan atas jumlah tetes cairan infus di dalam infus. Jumlah tetes yang akurat sangat dibutuhkan untuk memastikan volume cairan yang masuk, terutama untuk infus obat-obatan dengan dosis tertentu. Melalui jaringan komputer, ke depannya 200 alat ini bisa dipantau secara bersamaan oleh 1 sentral komputer.

138

Monitoring the infusion's liquid for a patient requires patience and discipline. It is a problem with lots of patients to monitor.



Remote Infusion Controller device can monitor the liquid in a bottle, and also the drops inside a tube. A computer central will alert the medical staff when liquid inside a bottle is at minimum.

Monitoring the drops is also necessary for special drugs delivery through infusion using specific dosage over a period of time. In the future, 200 of these can be monitored by 1 computer in a networked environment.



What?

Perspektif

Tugas monoton yang biasa dikerjakan oleh manusia bisa dibuat mudah dengan bantuan teknologi, asalkan tetap teliti dan akurat, sehingga kita bisa melakukan tugas lainnya

Keunggulan Inovasi

- Cara kerja di luar botol dan tidak menginterupsi aliran cairan infus
- Desain disesuaikan dengan ukuran botol infus yang umum digunakan
- Pemantauan 16 alat bisa dilakukan secara bersamaan, dan akan dikembangkan untuk pemantauan 200 alat dari satu unit komputer

Potensi Aplikasi



Aplikasi ini dapat digunakan di rumah sakit, klinik dan Puskesmas

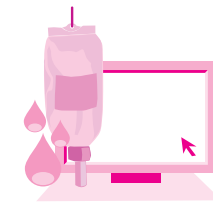


Inovator

Nama : Sunarto Kaleg dan Tim
Institusi : Lembaga Ilmu Pengetahuan Indonesia
Alamat : Jl. Jend. Gatot Subroto 10, Jakarta
Status Paten : TELAH DIPATENKAN

Prospek Inovasi

KESIAPAN INOVASI 
KERJASAMA BISNIS   
PERINGKAT INOVASI 



139

Why?